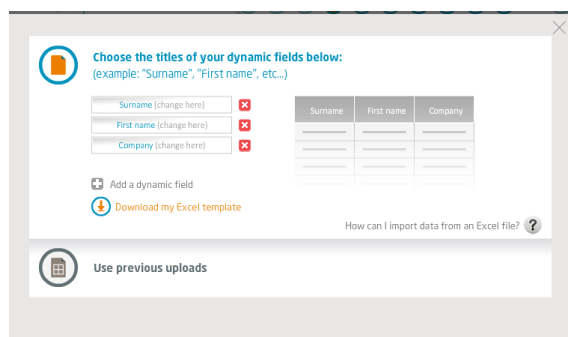


GENERER DES CENTAINES D'ETIQUETTES RAPIDEMENT AVEC L'OUTIL D'IMPORT DE DONNEES



A) Importer de nouvelles données

Etape 1 : Création du modèle Excel

Etape 2 : Remplir le fichier modèle ElbaPrint

Etape 3 : Importer le fichier ElbaPrint complété

Etape 4 : Préparation et mise en page de l'étiquette modèle

Etape 5 : Générez les étiquettes

B) Utiliser un ancien import de données

Si vous avez beaucoup d'étiquettes à préparer, ElbaPrint vous propose un moyen efficace pour générer des milliers d'étiquettes en quelques minutes. 2 cas de figure :

A) Vous souhaitez importer de nouvelles données dans l'outil ElbaPrint

[B\) Vous souhaitez utiliser des données que vous avez déjà importées dans l'outil ElbaPrint](#)

Pour utiliser la fonction d'import de données, créez gratuitement votre Espace ElbaPrint. Ou, si vous avez déjà créé votre espace, identifiez-vous en cliquant sur le bouton "S'identifier". Si vous vous êtes déjà connecté sur le site ElbaPrint, le bouton "Créer mon espace" sera remplacé par "Mon espace".

Créer un espace ElbaPrint ou s'identifier vous permet aussi de sauvegarder à tout moment votre travail en court et éviter ainsi la perte inopinée de vos données, par exemple, en cas de coupure d'accès à Internet.

Créer un espace sur le site ElbaPrint vous offre d'autres avantages gratuits comme :

- ✓ sauvegarder votre projet pour revenir dessus et le modifier quand vous le souhaitez
- ✓ conserver vos images et vos polices de caractères sur votre espace en ligne
- ✓ être informé des nouveaux décors et mises à jour d'étiquettes
- ✓ disposer de plus d'espace de stockage de vos images

A) Importer de nouvelles données

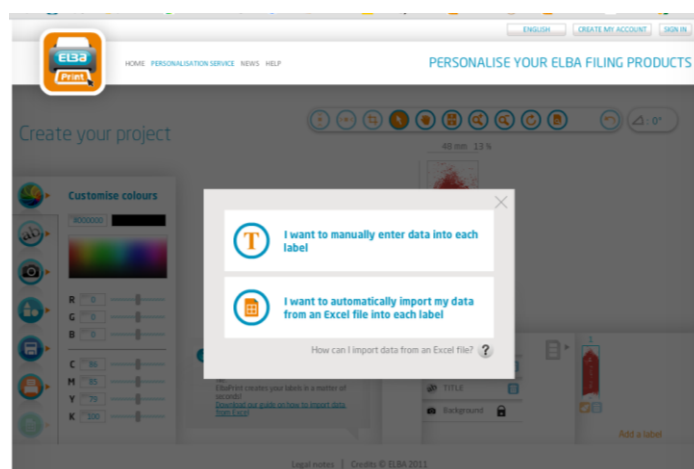
➔ A partir de la page d'accueil du site ElbaPrint, cliquez sur "Organisez-vous en personnalisant vos produits ELBA".

➔ Choisissez le produit que vous souhaitez personnaliser dans le carrousel (classeur, boîte, trieur, intercalaires, etc), puis votre étiquette ou rentrez le code EP de votre étiquette directement dans le champ "Ou indiquer la référence ElbaPrint mentionnée sur votre produit" et cliquez sur OK.

➔ Choisissez le décor qui vous convient en naviguant à travers le carrousel de décors ou choisissez "étiquette vierge".

➔ Cliquez sur "Je souhaite importer mes données automatiquement dans chaque étiquette à partir d'un fichier Excel".

➔ Si cela n'est pas déjà fait, identifiez-vous ou créez votre espace sur ElbaPrint.



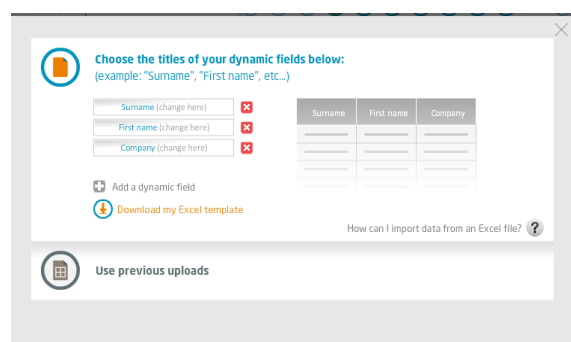
GENERER DES CENTAINES D'ETIQUETTES RAPIDEMENT AVEC L'OUTIL D'IMPORT DE DONNEES

Vous allez d'abord créer un modèle de tableau Excel (étape 1) sur le site ElbaPrint.com, que vous allez ensuite enregistrer sur votre poste (le fichier à télécharger se nomme « EPxxxxx- Modèle à compléter.csv »). Puis, vous allez ouvrir ce modèle de tableau Excel sur votre poste, le renseigner avec vos données et enregistrer ce fichier complété sur votre poste (étape 2).

Vous allez ensuite importer ce fichier sur le site ElbaPrint (étape 3).

Vous allez alors préparer la mise en page de votre "étiquette modèle" en positionnant les différentes données (étape 4) et enfin, vous allez pouvoir générer toutes vos étiquettes (étape 5) à partir de votre tableau de données.

Etape 1 : Création du modèle Excel



➔ Directement sur cette fenêtre du site ElbaPrint, dans les champs pour l'instant intitulés "Nom (modifiez ici)", "Prénom (modifiez ici)", "Société (modifiez ici)", à titre d'exemple, indiquez vos propres titres de colonnes (appelées "champs dynamiques"). Vous pouvez supprimer des champs dynamiques en cliquant sur les croix rouges en face des champs concernés. Vous pouvez aussi ajouter de nouveaux champs dynamiques en cliquant sur "Ajouter un champ dynamique". Ces nouveaux champs dynamiques se rajoutent à la suite des autres champs

dans la liste déroulante.

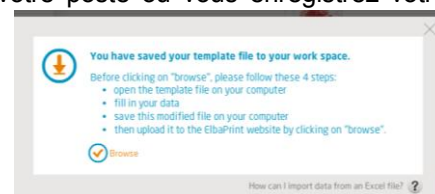
	A	B	C
1	NOM	PRENOM	SOCIETE
2	DUPONT	Pierre	XYZ Sarl
3	DURAND	Paul	ABC Sa
4	ROBSON	Jacques	XYZ Sarl
5	MICHU	Claire	ABC Sa
6	LEGRAND	Thomas	XYZ Sarl

Dans notre exemple, nous avons 3 champs dynamiques (ou titres de colonnes) : NOM, PRENOM, SOCIETE

➔ Une fois les titres de colonnes modifiés, cliquez sur "Je télécharge mon modèle de document Excel" et enregistrez le fichier sur votre poste. Mémo-risez bien l'emplacement sur votre poste où vous enregistrez votre

fichier car vous devez maintenant ouvrir ce fichier (le nom du fichier est "EP.... – modèle à compléter.csv").

Un nouveau texte apparaît dans la fenêtre avec un bouton « parcourir ». Ne fermez pas cette fenêtre, vous cliquerez sur le bouton « parcourir » en étape 3.



Etape 2 : Remplir le fichier modèle ElbaPrint

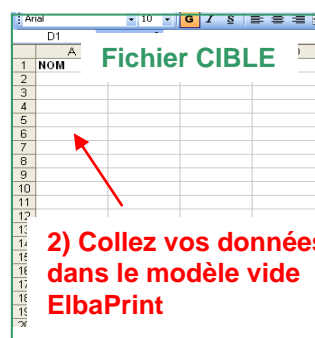
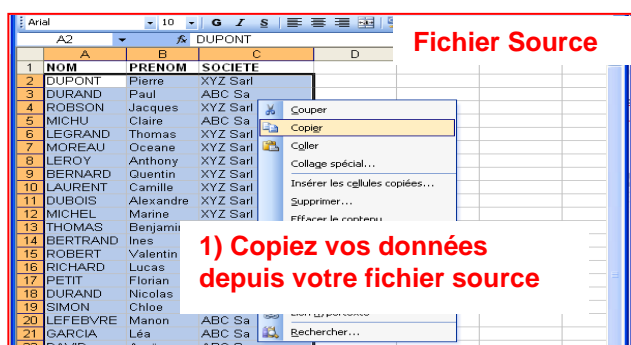
Ouvrez le fichier "EP.... – modèle à compléter.csv" que vous venez de télécharger. Le fichier contient uniquement les titres des colonnes que vous aviez renseignées en étape 1 ("champs dynamiques"). Il vous suffit alors de le renseigner avec vos données. 2 manières de procéder :

- Soit vous complétez le fichier (en conservant les titres de colonnes) directement.
- Soit vous utilisez un tableau Excel dont vous disposez déjà et vous copiez-collez (à l'aide d'un clic droit sur votre souris) les données de votre fichier Excel vers le modèle ElbaPrint que vous venez d'ouvrir. (voir visuel exemple ci-dessous).

① Il est important de limiter la quantité de texte dans chaque cellule, au risque de faire dépasser le texte par rapport à la taille de l'étiquette.

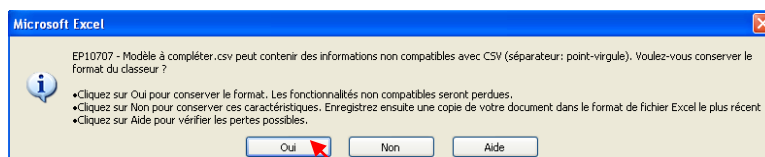
① Veillez à mettre une seule information par cellule et de ne pas laisser de lignes vides pour éviter d'avoir des étiquettes vides ou trop remplies.

GENERER DES CENTAINES D'ETIQUETTES RAPIDEMENT AVEC L'OUTIL D'IMPORT DE DONNEES



➤ Enregistrez sur votre poste votre fichier modèle, une fois complété avec vos données.

① Si le message suivant apparaît : «fichier.csv peut contenir des informations non compatibles avec CSV (séparateur : point-virgule). Voulez-vous conserver le format du classeur ?», cliquez sur « Oui, conserver le format ».



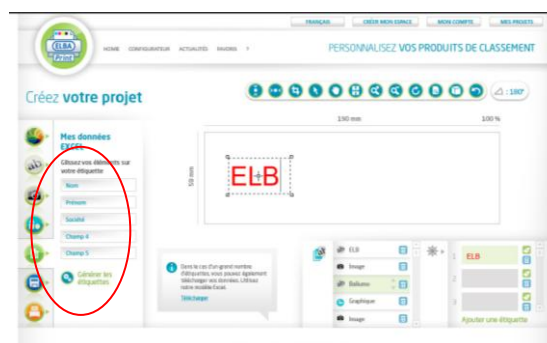
Etape 3 : Importer le fichier ElbaPrint complété

➤ Dans la fenêtre du site ElbaPrint, cliquez sur le bouton "Parcourir" et importez le fichier ElbaPrint précédemment enregistré.

Etape 4 : Préparation et mise en page de l'étiquette modèle

➤ Une fois dans l'outil de personnalisation ElbaPrint, positionnez vos différents champs dynamiques dans l'étiquette en glissant/déposant vos différents champs.

Cette étiquette constitue "l'étiquette modèle". Nul besoin de répéter la mise en forme sur toutes les étiquettes, la mise en forme de l'étiquette modèle sera appliquée à toutes les autres étiquettes générées.



A cette étape, choisissez aussi la police que vous souhaitez pour vos différentes zones de textes. Vous pouvez rajouter des visuels, des formes, modifier le décor ElbaPrint (si vous avez choisi de prendre un décor ElbaPrint au départ). [Plus de détails sur les différents outils de personnalisation >>](#)

Etape 5 : Générez les étiquettes



Lorsque la mise en page de votre étiquette modèle est finalisée, vous pouvez générer toutes vos étiquettes en cliquant sur "Générer toutes les étiquettes". L'outil ElbaPrint va réunir vos données Excel avec votre modèle d'étiquettes et va créer autant d'étiquettes que vous avez de lignes complétées dans votre fichier Excel.

GENERER DES CENTAINES D'ETIQUETTES RAPIDEMENT AVEC L'OUTIL D'IMPORT DE DONNEES

① ElbaPrint génère automatiquement le nombre de planches d'étiquettes nécessaires qu'il y a de lignes complétées dans votre fichier excel.



Une fois l'opération automatique terminée, vous pourrez vérifier vos différentes étiquettes complétées de vos données et de votre mise en page initiale en cliquant sur le bouton "prévisualisez" ou en naviguant entre chaque étiquette dans l'outil de navigation.



① Veillez à vérifier que vos textes ne dépassent pas des étiquettes. Dans le cas contraire, vous serez automatiquement alertés par le service ElbaPrint. Nous vous précisons alors les étiquettes problématiques.



- ➔ Vous pouvez enregistrer votre projet (pour cela, vous devez créer votre Espace ElbaPrint ou vous connectez à votre espace) pour vous permettre de le modifier ou de l'imprimer plus tard.
- ➔ Enfin, calibrez votre imprimante avant impression si vous ne l'avez pas déjà fait et imprimez votre travail.

B) Utiliser un ancien import de données

- ➔ A partir de la page d'accueil du site ElbaPrint, identifiez-vous puis cliquez sur "Organisez-vous en personnalisant vos produits ELBA".
- ➔ Choisissez le produit que vous souhaitez personnaliser dans le carrousel (classer, boîte, trieur, intercalaires, etc), puis votre étiquette ou rentrez le code EP de votre étiquette directement dans le champ "Ou indiquer la référence ElbaPrint mentionnée sur votre produit" et cliquez sur OK.
- ➔ Choisissez le décor qui vous convient en naviguant à travers le carrousel de décors ou choisissez "étiquette vierge".
- ➔ Cliquez sur "Je souhaite importer mes données automatiquement dans chaque étiquette à partir d'un fichier Excel".
- ➔ Cliquez sur "Utilisez vos précédents imports" et choisissez le fichier que vous souhaitez utiliser.
- ➔ Cliquez sur "Je prépare la mise en page de mes étiquettes" et suivez ensuite les [étapes 4](#) et [5](#) décrites plus haut.